

Life+ Project

"Rur and Kall - Fluvial habitats"



LIFE+ Project „Rur & Kall – Fluvial habitats“

Coordinating beneficiary:

- Biological station Düren



Associated beneficiaries:

- Biological station Aachen
- MUNLV - Ministry for Climate Protection, Environment, Agriculture, Nature Conservation and Consumer Protection of the German State of North Rhine-Westphalia

Ministerium für Klimaschutz, Umwelt,
Landwirtschaft, Natur- und Verbraucherschutz
des Landes Nordrhein-Westfalen



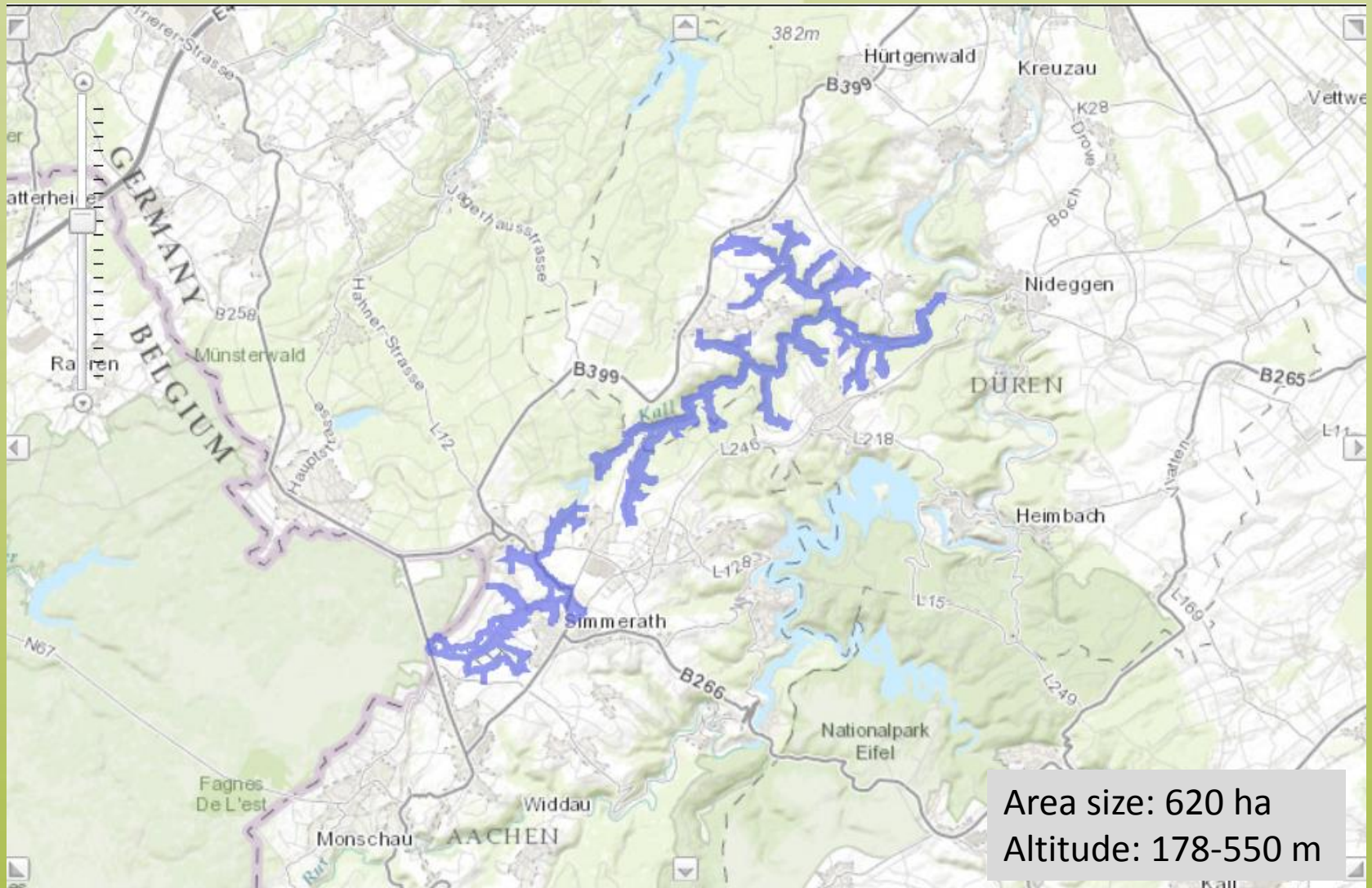
Total project budget:

- 2,85 Millionen Euro

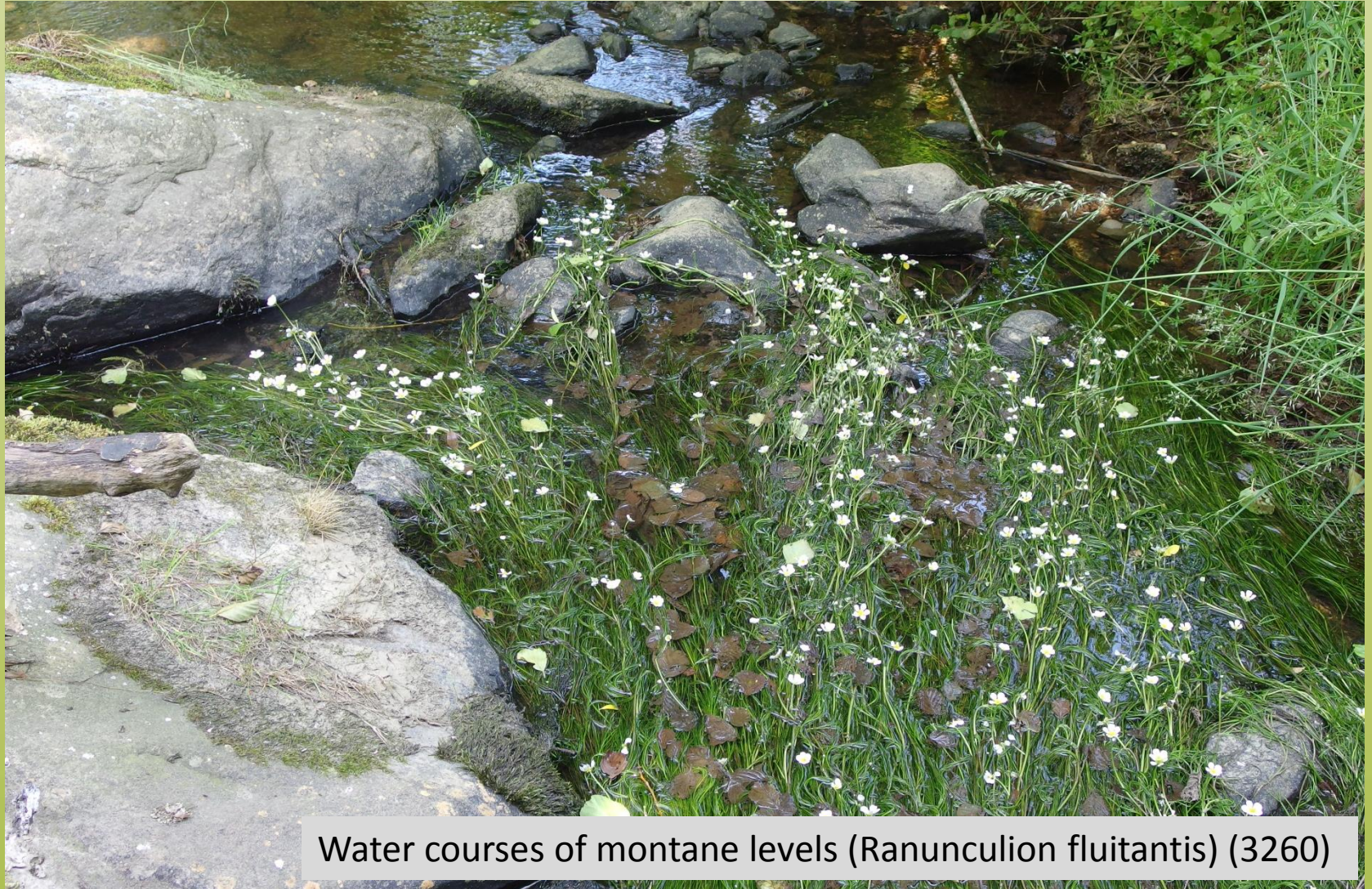
Start/End date:

- January 2012 - December 2016

Project area SCI-site DE-5303-302 „Kalltal und Nebentäler“



Habitat types of community interest (Annex I)



Water courses of montane levels (*Ranunculus fluitantis*) (3260)

Habitat types of community interest (Annex I)



Northern Atlantic wet heaths with *Erica tetralix* (4010)

Habitat types of community interest (Annex I)



Mountain hay meadows (6520)

Habitat types of community interest (Annex I)



Degraded raised bogs still capable of natural regeneration (7120)

Habitat types of community interest (Annex I)



Transition mires and quaking bogs (7140)

Habitat types of community interest (Annex I)



Bog woodland (91D0)

Habitat types of community interest (Annex I)



Alluvial forests (Alno-Padion)(91E0)

Habitat types of community interest (Annex 1)



(c) P. Paunchev

Luzulo fagetum Beech forests (9110)

Species of community interest

(Article 4 of Directive 2009/147/EC & Annex II of Directive 92/43/EEC)

Castor fiber

Myotis bechsteinii

Myotis myotis

Alcedo atthis

Lanius collurio

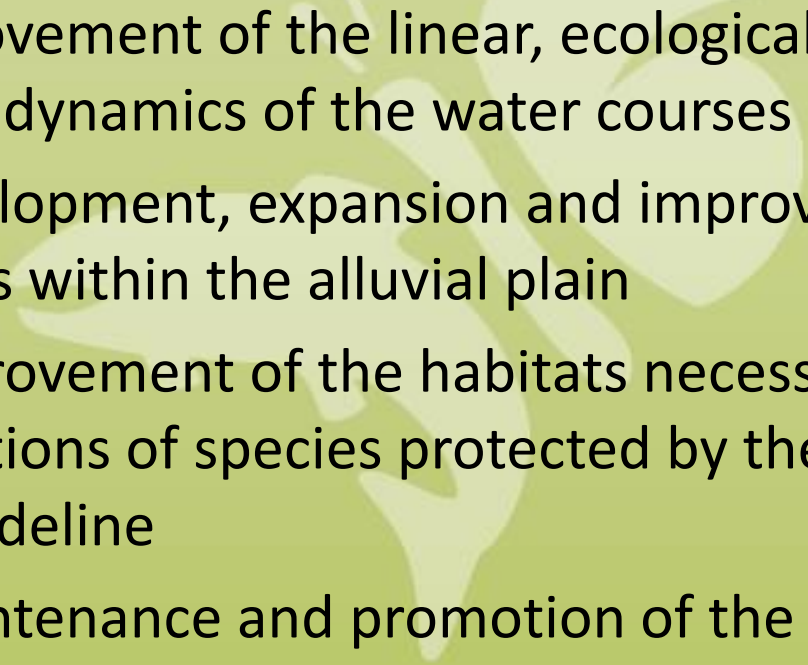
Saxicola rubetra

Saxicola torquata

Lycaena helle



Aims of the project

- 
- I. Improvement of the linear, ecological passage and the natural dynamics of the water courses
 - II. Development, expansion and improvement of natural habitats within the alluvial plain
 - III. Improvement of the habitats necessary for maintaining populations of species protected by the bird protection and FFH guideline
 - IV. Maintenance and promotion of the local population of the Violet Copper (*Lycaena helle*)

Aims of the project: Improvement of the ecological passage and the natural dynamics of the water courses



Aims of the project: Expansion and improvement of natural habitats within the alluvial plain



Aims of the project: Improvement of habitats necessary for maintaining populations of species protected by bird protection and FFH guideline



Aims of the project: Maintenance and promotion of local populations of the Violet Copper (*Lycaena helle*)



Actions: Ecological passage of water courses



Replacement of pipe culverts by bridge constructions with appropriate stream bed

15 pipe culverts

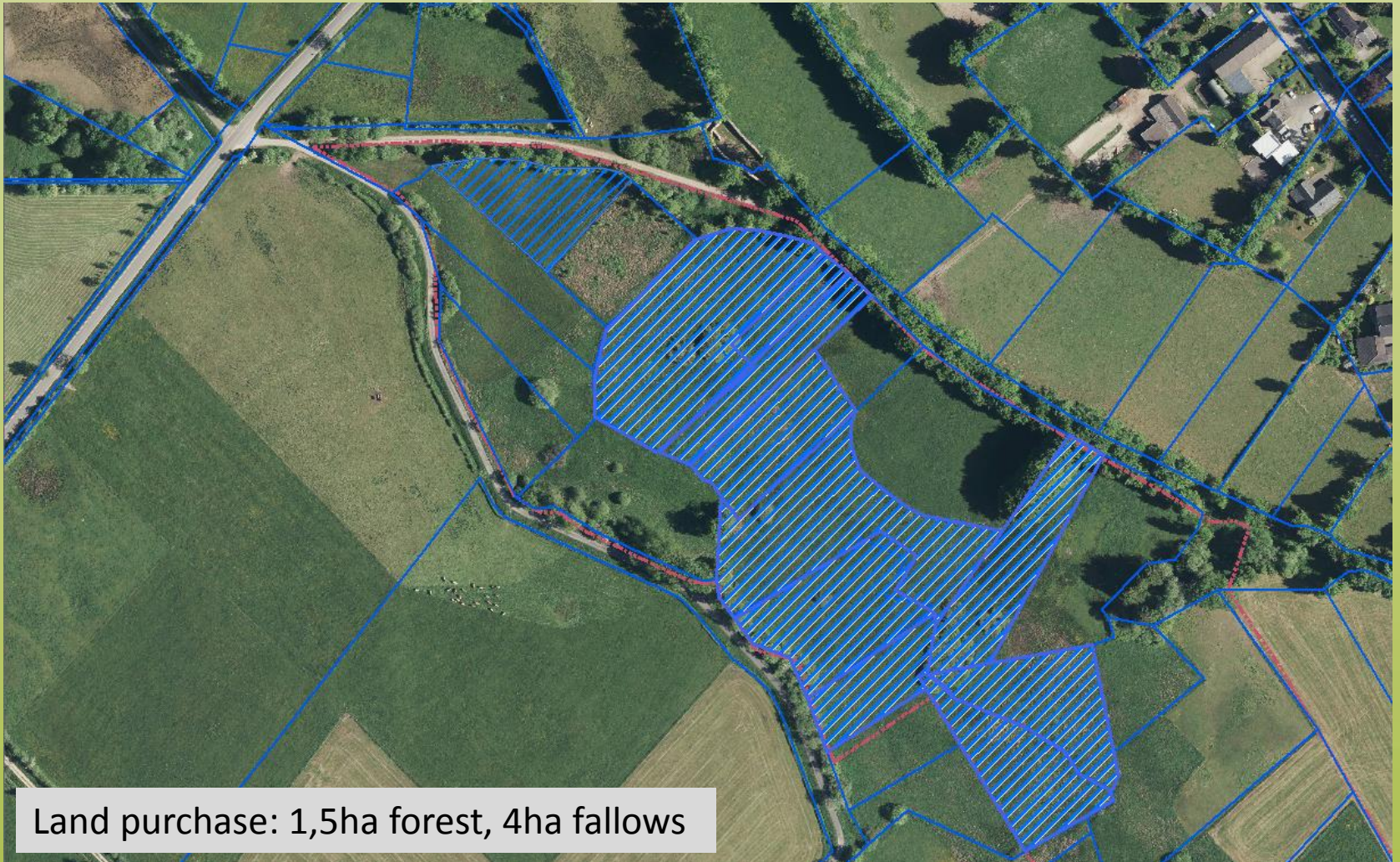
Actions: Ecological passage of water courses



Replacement of barrages by rock ramps

10 barrages

Actions: Development, expansion and improvement of natural habitats



Land purchase: 1,5ha forest, 4ha fallows

Actions: Development, expansion and improvement of natural habitats



Clear-cutting of 8 ha fir forest

Actions: Development, expansion and improvement of natural habitats



By harvester and chain saw



Actions: Improvement of habitats - Fallows



Restorative mowing of fallows (on annual alternating patches) – by brushcutter

Actions: Improvement of habitats - Fallows



Restorative mowing of fallows (on annual alternating patches) – by walking tractor

Actions: Improvement of habitats - Fallows



Restorative mowing of fallows (on annual alternating patches)

Actions: Improvement of habitats - Fallows



Restorative mowing of fallows (on annual alternating patches)

Actions: Improvement of habitats - Meadows



Re-establishment of mountain hay meadows

Actions: Improvement of habitats - Meadows

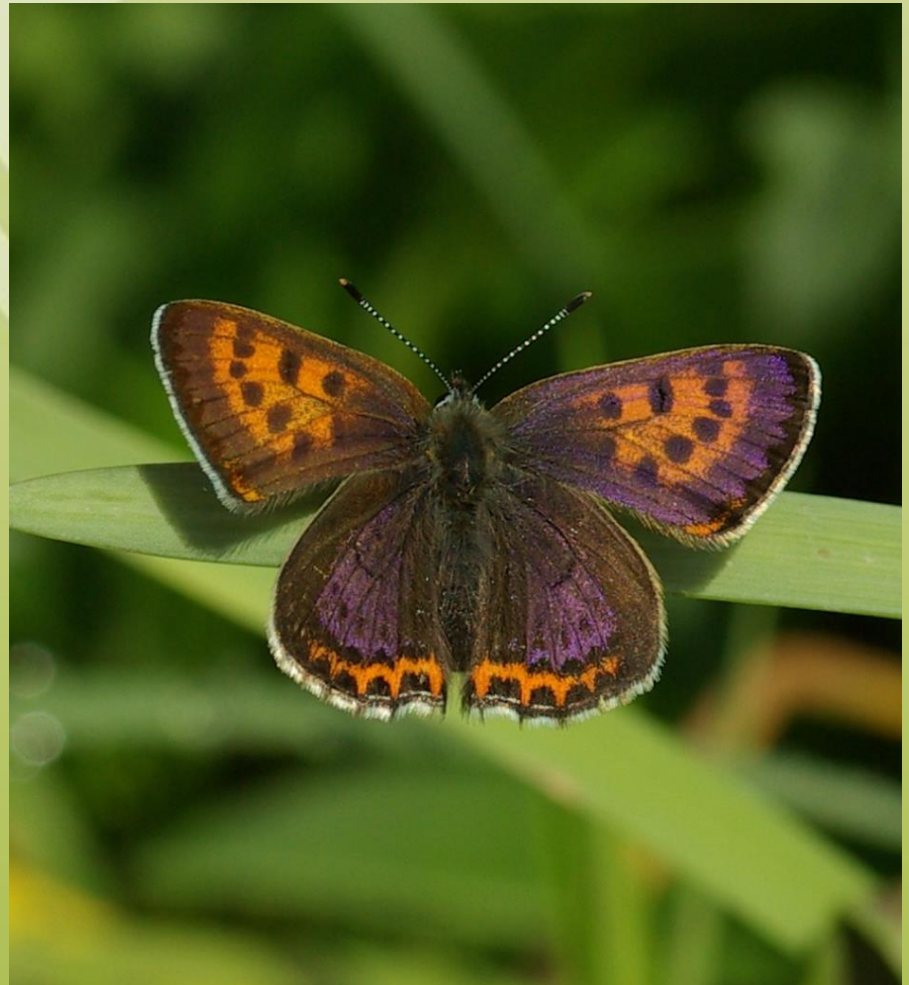
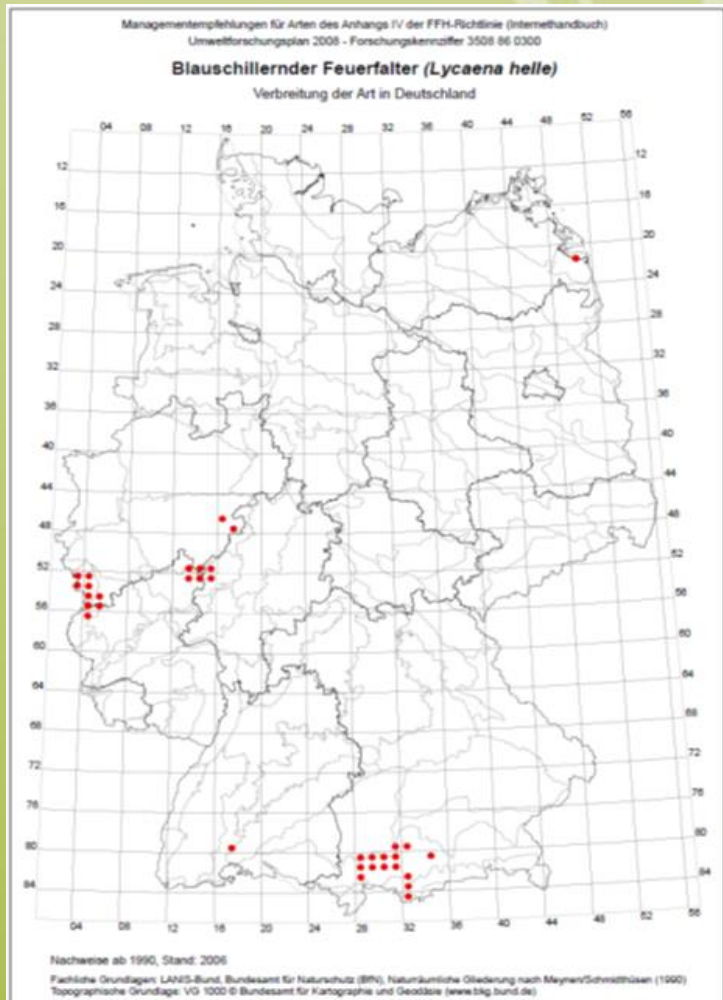


Actions: Improvement of habitats - Meadows



Re-establishment of mountain meadows

Promotion of the local population of the Violet Copper (*Lycaena helle*)



Promotion of the local population of the Violet Copper (*Lycaena helle*)

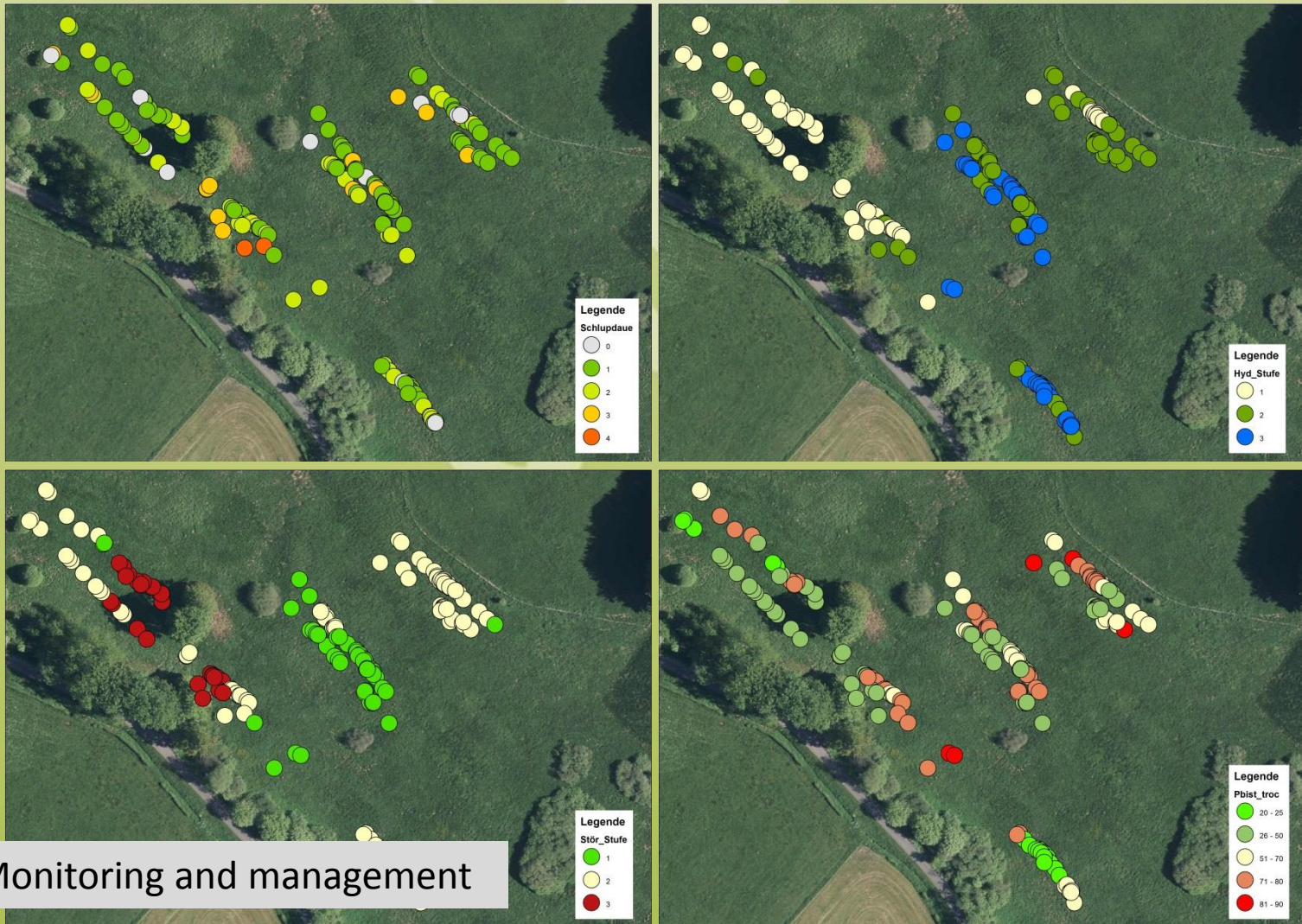


Promotion of the local population of the Violet Copper (*Lycaena helle*)



Monitoring and management

Promotion of the local population of the Violet Copper (*Lycaena helle*)



Monitoring and management

Problems

Aquisition of fir forest

- increasing prize of wood

- decreasing yields of money investment

Establishing long term management of fallows (after Life)

- wet soils – special techniques of mowing and harvest

- hay quality – appropriate use/deposition

Outlook

Finalizing actions to achieve our objectives

Discussing the „After Life“ with stakeholders

Creating the next proposal to optimize the habitat network in the Northern Eifel mountains

Information

www.rurundkall.de

English - Deutsch Forum ~... x naturstiftung überse... x Startseite - Rur und Kall x +

← rurundkall.de

aaachener Printen

EN FR

Schrift Kontrast Seite drucken Seite senden

RUR & KALL
Lebensräume im Fluss

Sie befinden sich hier: [Startseite](#)

Kontakt Impressum Links

Startseite
Aktuelles
Das Projekt
Maßnahmen
Untersuchungen
Tier- und Pflanzenwelt
Downloads
Filme

Herzlich Willkommen im Life+ Projekt "Rur und Kall - Lebensräume im Fluss"

Im Kalltal werden während der 5-jährigen Projektlaufzeit (Januar 2012 bis Dezember 2016) die Durchgängigkeit für Fische und Kleinlebewesen erhöht und Auenlebensräume naturnäher gestaltet. Wir laden Sie ein, die Veränderungen mit zu verfolgen, das Kalltal in seiner einzigartigen Schönheit zu genießen und viel Wissenswertes über seine Pflanzen- und Tierwelt zu erfahren.

Aktuelles
Das Projekt
Maßnahmen
Untersuchungen
Tier- und Pflanzenwelt
Downloads

Das Team von "Rur und Kall - Lebensräume im Fluss"

Trailer Projektfilm

Mit Unterstützung des Umweltförderprogramms Life+ der Europäischen Union.

Logo of the European Union and the LIFE+ program.

NATURA 2000

Hier finden Sie Informationen zu den aktuellen Baumaßnahmen und notwendigen Wegesperrungen

Information

Flyer



**Fichten einschlagen –
Bachbegleitende Auwälder entwickeln**

Dichte Fichtenbestände in der Aue von Mittelgebirgsbächen stellen nicht gebietsheimische, strukturarme Waldtypen dar, die sich nachteilig auf die natürliche Artenvielfalt auswirken. Sie beschatten die Gewässer ganzjährig und ihre Nadelstreu trägt zur Versauerung des Wassers bei. Die schwer zersetzbaren Nadeln sind keine geeignete Nahrung für Bachorganismen wie z.B. die Larven von Eintagsfliegen, die auf das Laub typischer Auegehölze wie die Erle angewiesen sind. Diese Lebewesen stellen aber die Nahrungsgrundlage größerer Tiere wie z.B. Wasseramsel oder Bachforelle dar.

Ein Projektziel ist daher die Wiederherstellung natürlicher Waldlebensräume über folgende Maßnahmen:

- Einschlag von Fichten auf ca. 8 ha Fläche – zum Teil auf nassem Untergrund unter Einsatz von Seilzugtechnik oder Rückepferd. Entfernung von aufkommenden Jungfichten in Schlagfluren, bis sich die natürliche Vegetation etabliert hat.
- Wiedervernässung von Moorwaldstandorten durch den Verschluss von Entwässerungsgräben.



RUR & KALL
Lebensräume im Fluss

Mehr Informationen:
www.rurundkall.de



Projektträger

Biologische Station im Kreis Düren e.V.
Zerkallerstraße 5, 52385 Nideggen
Astrid Uhlich
Tel.: 02427-94987-16
Mail: astrid.uhlich@biostation-dueren.de

Projektpartner

Biologische Station StädteRegion Aachen e.V.
Zweifaller Straße 162, 52224 Stolberg
Dr. Bernhard Theissen
Tel.: 02402-12617-19
Mail: bernhard.theissen@bs-aachen.de

Projektlaufzeit: Januar 2012 bis Dezember 2016
Gesamtbudget: 2,85 Millionen Euro

Das Projekt „Rur & Kall“ wird zu 50% durch das Förderprogramm der Europäischen Union Life+ gefördert. Das Umweltministerium NRW fördert das Projekt „Rur & Kall“ mit 1,28 Millionen Euro.

Die Finanzierung des Eigenanteils wird durch die Gemeinde Hürtgenwald, die StädteRegion Aachen und den Kreis Düren ermöglicht.



Legend:
● Projektgebiet
● Aachen Land
● Kreis Düren

Map labels: Lammersdorf, Simmerath, Vossenack, Hürtgen, Zerkall, Nideggen, Schmidt, Heimbach.



Stichtag: 03/2013

StädteRegion Aachen

KREIS DÜREN



RUR & KALL
Lebensräume im Fluss

Das Life+ Projekt im Oberen Kalltal

StädteRegion Aachen



Biologische Station
StädteRegion Aachen e.V.

Biologische Station
Kreis Düren

Information

Film (<https://www.youtube.com/user/Eifelbiostationen/videos>)

The screenshot shows a web browser window with the YouTube channel 'Eifelbiostationen' open. The browser's address bar displays the URL <https://www.youtube.com/user/Eifelbiostationen/videos>. The YouTube interface includes a search bar, navigation tabs (Übersicht, Videos, Playlists, Kanäle, Diskussion, Kanalinfo), and a video grid. The left sidebar features 'Empfohlene Videos' and 'DAS BESTE AUF YOUTUBE' with categories like 'Beliebt auf YouTube', 'Sport', and 'Spiele'. The video grid contains 15 thumbnails with titles such as 'Aufzucht von Flussperlmuscheln in der ...', 'LIFE+ "Wald - Wasser - Wildnis", Teil 3: Der ...', 'LIFE+ "Wald - Wasser - Wildnis", Teil 1: Die Wälder.', 'LIFE+ "Wald - Wasser - Wildnis", Teil 2: Die ...', 'LIFE+ "Wald - Wasser - Wildnis": Gesamtfilm', 'LIFE+ "Rur & Kall": Schröder - Ein kleiner Biber in der ...', 'LIFE+ "Rur & Kall": Leben am Gewässergrund', 'LIFE+ "Rur & Kall": Biber in der Eifel', 'LIFE+ "Rur & Kall": Trailer Projektfilm', 'LIFE+ "Rur & Kall": Projektfilm', 'LIFE+ Rur & Kall: Entfichtung Kranzbruch', 'LIFE+ Rur & Kall: Entfichtung Hexenplatz', and 'LIFE+ "Wald - Wasser - Wildnis": Impressionen au...'. The bottom of the page shows the YouTube logo and settings for language (Deutsch), country (Deutschland), and safe mode (Aus).

Information

Publication (<http://www.pensoft.net/book/12979/oedipus-29>)



Der Blauschillernde Feuerfalter (*Lycaena bella*) im Life+Projekt „Rur & Kall – Lebensräume im Fluss“

Bernhard Theißen

Biologische Station StädteRegion Aachen e.V., Zweifaller Straße 162, 52222 Stolberg
Email: bernhard.theissen@bs-aachen.de

Zusammenfassung

Die Biologischen Stationen des Kreises Düren und der Städteregion Aachen betreiben das Life+ Projekt zur Renaturierung von Fließgewässern und ihren Auen im FFH-Gebiet „Kalltal und Nebentaler“. Die ökologische Aufwertung von Feuchtgrünland soll unter anderem die

Lebensbedingungen des Blauschillernden Feuerfalters (*Lycaena bella*), einer nach EU Naturschutzgesetzgebung priorisierten Schmetterlingsart, verbessern. Der Effekt dieser Maßnahmen wird begleitend durch ein Monitoring der Bestandsentwicklung des Falters überwacht. Im ersten Projektjahr, vor Beginn der Maßnahmen, wurden das Versuchsdesign festgelegt und erste Basisdaten erhoben.



Abb. 1. Aufgelassenes Feuchtgrünland ist ein überaus wichtiger Rückzugsraum für Flora und Fauna inmitten einer intensiv genutzten Kulturlandschaft. (Foto: Bernhard Theißen)



Thanks for your attention!