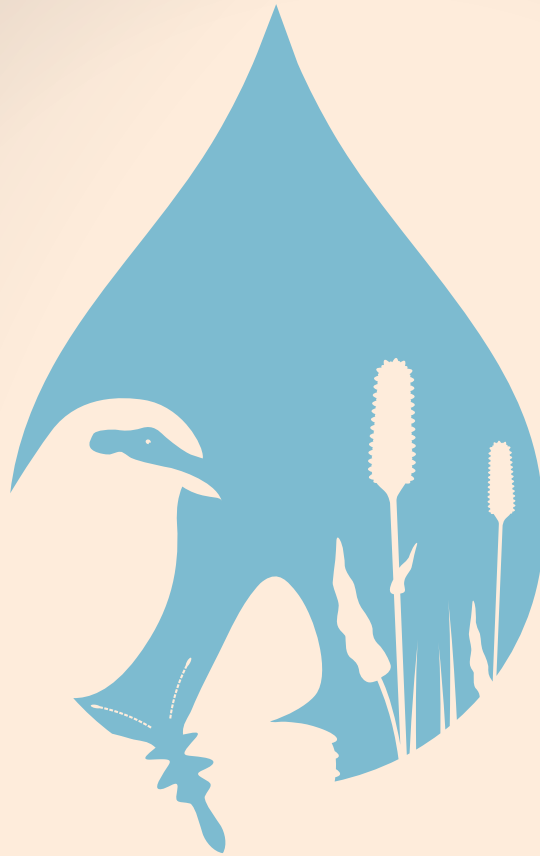


INVITATION



**lifeislek**

RESTORATION OF WETLANDS  
AND ASSOCIATED ENDANGERED SPECIES  
2012-2017

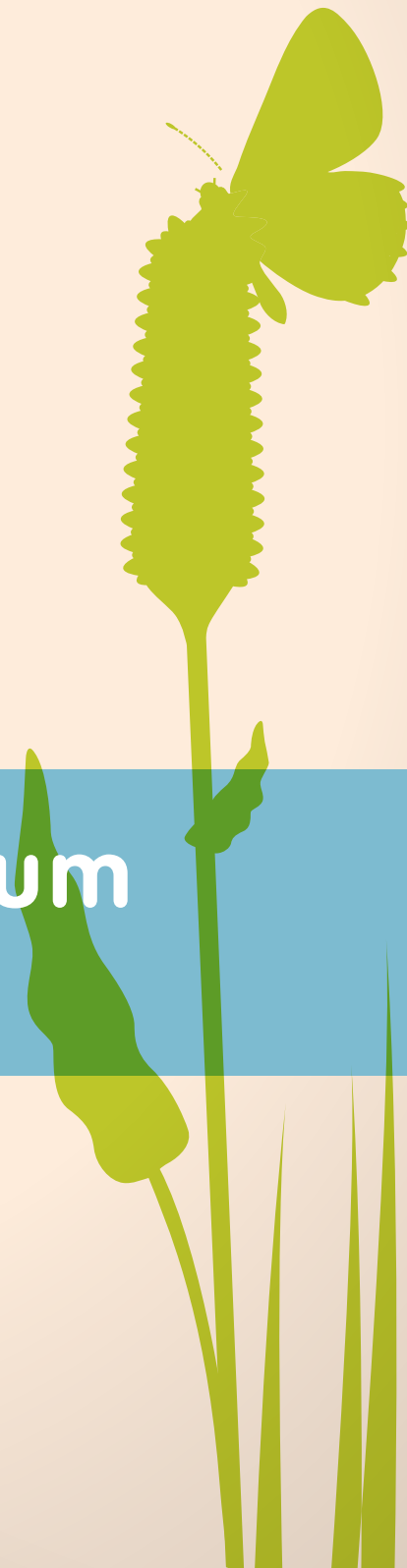


# Abschlusskolloquium

## Colloque final

**1. & 2.06.2017**

Schloss Clervaux / Château de Clervaux



Seit 2012 läuft auf dem Ardenner Hochplateau ein umfangreiches Programm zur Wiederherstellung natürlicher Lebensräume. Im Rahmen des LIFE Eislek Projekts konnten 150 ha Feuchtwiesen wiederhergestellt werden. Die verschiedenen Umsetzungen des Projekts werden Ihnen an diesem zweitägigen Kolloquium, zu dem Sie herzlich eingeladen sind, vorgestellt.

Depuis 2012, un vaste programme de restauration d'habitats naturels est en cours sur les haut plateaux ardennais. Le projet a permis d'améliorer l'état de conservation et la connectivité de 150 ha de prairies humides. Les différentes réalisations du projet vous seront présentées lors de ces deux journées de colloque, auxquelles vous êtes très cordialement invité(e)s.

## 01.06. Vorträge Exposés

08:45 **Empfang und Registrierung / Accueil et inscription**

09:15 **Begrüßung / Mots de bienvenue**

Patrick Losch – Präsident / *Président natur&émwelt Fondation Hëllef fir d'Natur*  
Camille Gira – Staatssekretär für Nachhaltige Entwicklung und Infrastruktur /  
*Secrétaire d'Etat au Développement durable et aux Infrastructures*

09:30 **Biotopverbund in Deutschland – Grundlagen und Konzepte zur Implementierung  
Connectivité entre biotopes en Allemagne – principes et concepts  
pour la mise en oeuvre**

Dr. Uwe Riecken – Bundesamt für Naturschutz; Biotopschutz und Landschaftsökologie

10:15 **Das LIFE-Eislek Projekt – 5 Jahre zur Planung, Umsetzung und wissenschaftlichen  
Begleitung von Naturschutzmaßnahmen für die Verbesserung des Biotopverbundes  
der Ardenner Feuchtwiesen**

**Le projet LIFE Eislek – 5 années de planification, réalisation et d'accompagnement  
scientifique de mesures de protection de la nature pour une amélioration  
de la connectivité des prés humides des Ardennes**

Mireille Molitor – natur&émwelt Fondation Hëllef fir d'Natur

10:45 **Pause**

11:15 **Landwirtschaft und Biologische Vielfalt – Grenzen, Möglichkeiten und Perspektiven  
Agriculture et diversité biologique – limites, possibilités et perspectives**

Gerhard Reuter – AVES Ostkantone VoG

11:40 **Avifauna des LIFE Eislek Projekts – ein Monitoring mit Hindernissen  
L'avifaune du projet LIFE Eislek – un monitoring avec obstacles**

Mikis Bastian – natur&émwelt a.s.b.l., Centrale ornithologique Luxembourg

12:00 **Schmetterlingsbeobachtungen über 200 Jahre –  
die Relevanz von Zeitreihen im Naturschutz**

**Observations de papillons sur une période de 200 années –  
l'importance de séries chronologiques dans la conservation de la nature**

Dr. Jan Christian Habel – Technische Universität München

12:25 **Resultate von 5 Jahren Schmetterlingsmonitoring im LIFE Eislek Projekt  
Résultats de 5 années de monitoring de papillons dans le projet LIFE Eislek**

Michelle Clemens – natur&émwelt Fondation Hëllef fir d'Natur

12:45 **Gesprächiger Mittagssnack / Déjeuner casse-croûte**



# 01.06. **Vorträge** **Exposés**

- 14:15 Bauern fördern Biodiversität – Erfahrungen aus der Schweiz**  
**Les paysans promeuvent la biodiversité – des expériences de la Suisse**  
Simon Birrer – Vogelwarte Sempach
- 14:45 Können Wasseramsel und Highlandrind einen Feuerfalter gebären?**  
**Un cicle plongeur et un bovin highland peuvent-ils donner naissance à un cuivré?**  
Pit Bertemes – Landwirt und Geographielehrer / *agriculteur et enseignant en géographie*
- 15:05 Solidarwirtschaft: Wege zur Schaffung von „Green Jobs“**  
**Economie solidaire: moyens pour la création de „Green Jobs“**  
Gilles Rod & Marc Jans – Comité National de Défense Sociale (CNDS), Naturaarbechten
- 15:25 Pause**
- 15:55 Ecosystem services within the LIFE Eislek project**  
Alya Bolowich – Luxembourg Institute of Science and Technology (LIST)
- 16:15 Remäandrierung des Wasserlaufs der Trätterbaach an der Léresmillen**  
**Reméandration du cours d'eau de la Trätterbaach à Léresmillen**  
Sébastien Den Doncker – Stream & River Consulting
- 16:35 Film „Stream restoration of the Trätterbaach at Léresmillen“**
- 16:45 Fazit, Abschlussdiskussion und Ausblick**  
**Bilan, discussion finale et perspectives**
- 17:00 Abschließende Worte des Bürgermeisters der Gemeinde Clervaux, Herr Emile Eicher, mit anschließendem Ehrenwein**  
**Mots de la fin par le bourgmestre de la commune de Clervaux, M. Emile Eicher, suivis par un vin d'honneur**
- 19:00 Informelles Abendessen (auf eigene Kosten)**  
**Dîner informel (à ses frais)**  
Restaurant Les Ecuries du Parc, Clervaux

Moderation / présentation:

Vormittags / *matin*:

Dr. Sonja Heumann, natur&émwelt Fondation Hëllef fir d'Natur

Nachmittags / *après-midi*:

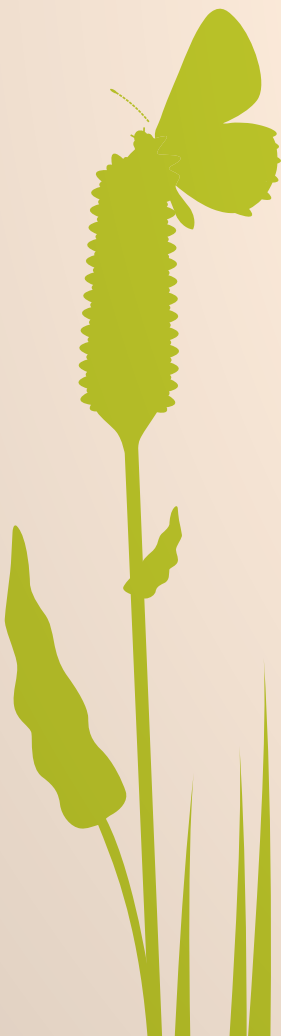
Dr. Guy Colling – Musée national d'histoire naturelle



## 02.06. Besichtigung der Umsetzungen

### Visite des réalisations

- 09:17 **Ankunft des Zugs aus Luxemburg-Stadt in Clervaux /  
Arrivée du train à Clervaux depuis Luxembourg-ville**
- 09:30 **Bustransfer vom Bahnhof Clervaux nach Emeschbaach  
Transfert en bus vers Emeschbaach depuis la gare de Clervaux**
- Besichtigung der Umsetzungen des LIFE Eislek Projektes entlang  
des Lehrpfades an der Léresmillen  
Visite des réalisations du projet LIFE Eislek le long du sentier  
didactique à Léresmillen**
- 12:30 **Mittagessen: Naturschutz geht durch den Magen: Verköstigung von Lammprodukten  
der Schäferei Weber (vegetarische Alternative vorhanden)  
Déjeuner: „La nature passe par l’estomac“: dégustation de produits ovins  
de la bergerie Weber (alternative végétarienne disponible)**
- 13:45 **Schafswanderung: Beweidung von Ardenner Feuchtwiesen mittels Wanderschäferei –  
Prinzipien, Beweidungsplan, Nutzungskonflikte in Bezug auf die drei Zielarten  
des Projekts, Lösungsansätze  
Randonnée avec moutons: pâturage de prés humides ardennais au moyen de  
transhumance – principes, plan de pâturage, conflits par rapport aux trois espèces  
cibles du projet, solutions possibles  
Myriam & Florian Weber, Schäferei / bergerie Weber  
Claude Schiltz, natur&émwelt Fondation Hëllef fir d’Natur**
- 16:15 **Ankunft in Boxerbréck und Rückfahrt im Bus nach Clervaux  
Arrivée à Boxerbréck et retour en bus vers Clervaux**
- 16:45 **Abfahrt des Zugs nach Luxemburg-Stadt /  
Départ du train vers Luxembourg-ville**



## Anmeldung & Informationen

### Inscription & informations

Die Teilnahme ist kostenlos, fristgerechte Anmeldung erforderlich. Die Zahl der Plätze ist begrenzt.  
**Participation gratuite sous réserve d'inscription. Nombre de places limité.**

Anmeldung bis Dienstag, den **23. Mai 2017** über [lifeislek.eventbrite.de](http://lifeislek.eventbrite.de)  
*Inscription jusqu'à mardi **23 mai 2017** par [lifeislek.eventbrite.de](http://lifeislek.eventbrite.de)*

**Tag 1 / Jour 1:** Vorträge / *Exposés*  
Abendessen (vegetarisch/nicht-vegetarisch) /  
*Dîner (végétarien/non végétarien)*

**Tag 2 / Jour 2:** Exkursion / *Excursion*

Simultanübersetzung (FR - DE) verfügbar / *Traduction simultanée (DE - FR) assurée*

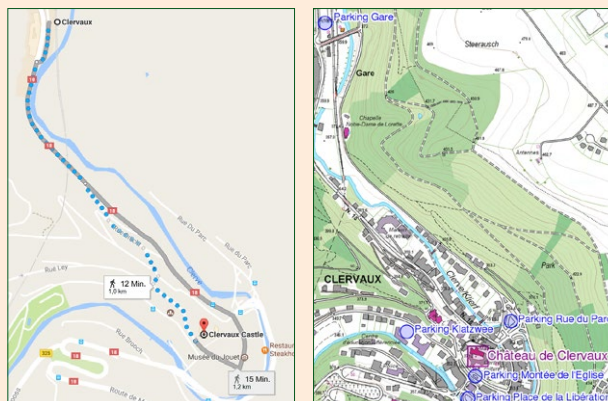
Falls Sie Informationen zu Übernachtungsmöglichkeiten benötigen, stehen wir Ihnen gerne zur Verfügung.  
*Pour des informations sur des possibilités d'hébergement, nous nous tenons à votre disposition.*

natur&ëmwelt Fondation Hëllef fir d'Natur  
2, Kierchestrooss  
L-9753 Heinerscheid  
Tel: (+352) 26 90 81 27 – 38  
[info@life-eislek.eu](mailto:info@life-eislek.eu)  
[www.life-eislek.eu](http://www.life-eislek.eu)

## Veranstaltungsort

### Lieu de manifestation

Schloss Clervaux / *Château de Clervaux*  
Montée du Château  
L-9712 Clervaux



Gut mit dem öffentlichen Verkehr erreichbar. *Facilement accessible en transport public:* [www.mobiliteit.lu](http://www.mobiliteit.lu)  
Zug mit Abfahrt 7:45 Uhr / *Train avec départ 7h45:* Luxembourg Gare Centrale

Projekt durchgeführt von:  
*Projet mené par:*



In Partnerschaft mit:  
*En partenariat avec:*



Kofinanziertes Projekt durch:  
*Projet cofinancé par:*



Mit der Unterstützung von:  
*Avec le soutien de:*

